



Buone Pratiche Veterinarie

La rotta sicura
nella complessità
gestionale



LA ROTTA

PER RENDERE PIÙ EFFICIENTE
LA TUA STRUTTURA



BPV - Buone Pratiche Veterinarie

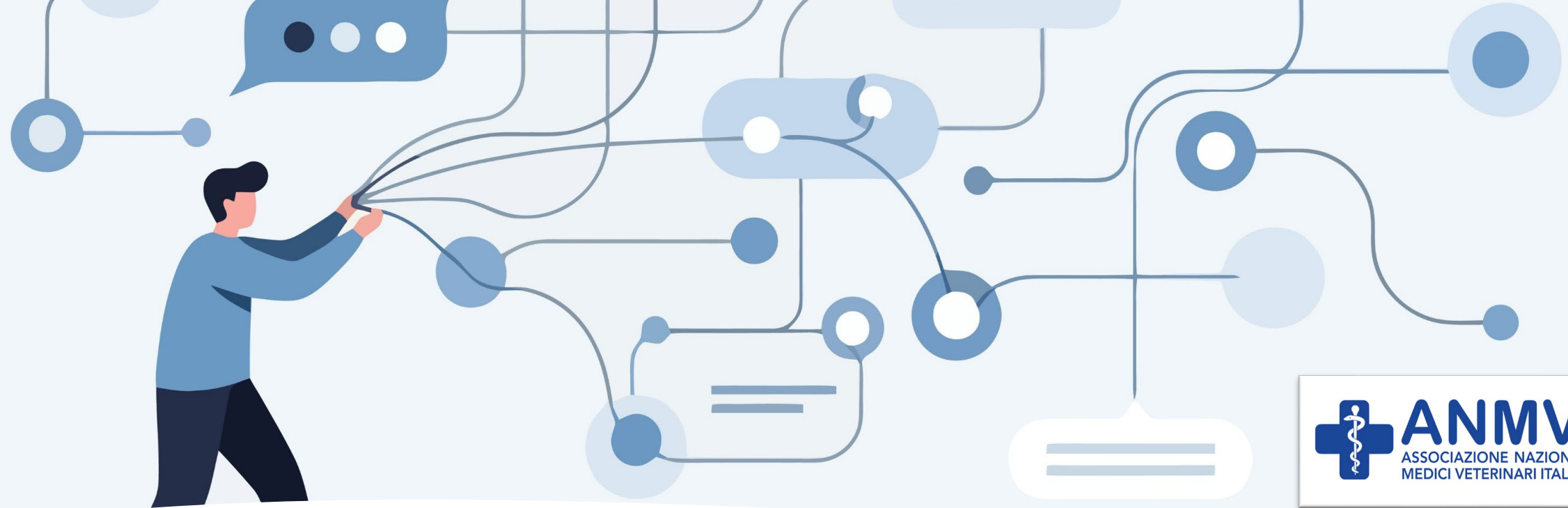
Ordine, qualità e serenità per la tua struttura veterinaria

Ogni giorno, nella tua struttura veterinaria, accade molto più di quello che si vede.

Ci sono visite, emergenze, decisioni rapide. Ci sono animali da curare, proprietari da rassicurare, collaboratori da coordinare. E poi c'è tutto ciò che resta invisibile ma essenziale: documenti, farmaci, scadenze, manutenzioni, responsabilità, normativa.

Gestire tutto questo richiede energia, attenzione continua e una grande capacità di tenere insieme ogni elemento. Ma una struttura veterinaria non dovrebbe dipendere solo da te.

È qui che entrano in gioco le Buone Pratiche Veterinarie.



Un metodo per governare la complessità

Le Buone Pratiche Veterinarie sono un **disciplinare tecnico** sviluppato da ANMVI, con il patrocinio di FNOVI e del Ministero della Salute.

Ma, soprattutto, sono un **metodo**.

Non un insieme di regole da subire, né un obbligo burocratico.

Le BPV rappresentano un **sistema organizzativo** pensato per aiutarti a lavorare meglio, con maggiore lucidità e meno pressione.

Introducono un cambiamento profondo: dalla gestione basata sulle persone alla gestione basata su un sistema.

Un sistema che funziona anche quando tu non puoi essere ovunque.

Quando la struttura trova il suo equilibrio

Quando una struttura è organizzata, tutto cambia.

Le informazioni scorrono con naturalezza, i ruoli diventano chiari, le decisioni sono più rapide e meno faticose. Gli errori si riducono, la qualità diventa costante e il cliente percepisce ordine, professionalità, affidabilità.

Il team lavora con maggiore sicurezza, il Direttore Sanitario non è più costretto a controllare ogni dettaglio e l'intera struttura acquisisce stabilità.

Le Buone Pratiche Veterinarie non ti chiedono di fare di più.

Ti permettono di fare meglio, con meno dispersione di energia e più risultati.



Un percorso concreto, costruito su misura

Il percorso BPV è pensato come un accompagnamento pratico, progressivo e personalizzato. Non si tratta di teoria, ma di un lavoro concreto sulla tua realtà. Si parte dall'ascolto e dall'analisi, per comprendere davvero come funziona oggi la tua struttura: i processi, le abitudini, le criticità, ma anche i punti di forza. Questa fase permette di costruire una fotografia chiara e oggettiva, indispensabile per definire le priorità.

Da qui prende forma il sistema: procedure semplici, protocolli chiari, ruoli definiti, strumenti che rendono il lavoro più fluido e sicuro. Nulla di superfluo, nulla di complicato. Solo ciò che serve davvero per alleggerire la gestione quotidiana.

Il passaggio più importante è quello dell'implementazione. È qui che il metodo entra nella realtà: il team viene formato, il Direttore Sanitario viene affiancato, l'organizzazione prende forma concreta negli spazi, nei flussi, nelle abitudini operative.

Progressivamente, la struttura cambia. Diventa più ordinata, più leggibile, più prevedibile. E poi c'è il tempo del monitoraggio. Perché una struttura cresce quando si osserva, si misura e si migliora. La qualità smette di essere un obiettivo astratto e diventa qualcosa di visibile, concreto, continuo.



Sostenibilità: lavorare bene e far funzionare i numeri

Una struttura veterinaria è un sistema complesso anche dal punto di vista economico. Alta intensità professionale, margini spesso ridotti, costi difficili da controllare.

Per questo le BPV integrano strumenti che aiutano a leggere la realtà economica con chiarezza.

Capire dove si generano i costi, individuare sprechi, migliorare l'uso delle risorse, aumentare il valore percepito dal cliente.

Non si tratta di "fare più fatturato", ma di costruire una struttura capace di stare in equilibrio nel tempo. Solida, sostenibile, prevedibile.





Il ruolo chiave del QPM

All'interno di questo sistema emerge una figura fondamentale:
il Quality Practice Manager.

È il punto di equilibrio tra la visione clinica del Direttore Sanitario e la gestione quotidiana della struttura.
È la persona che garantisce continuità, ordine, controllo.

Coordina i processi, monitora la qualità, supporta il team, previene criticità.
Rende il sistema vivo e funzionante ogni giorno.

In questo modo, il Direttore Sanitario può tornare a concentrarsi pienamente sulla medicina, sapendo che l'organizzazione è sotto controllo.

Il valore che si genera

Quando il sistema funziona, il cambiamento è tangibile.

Per te significa lavorare con meno stress e maggiore lucidità, avere il controllo della situazione senza esserne sopraffatto, ridurre i rischi e prendere decisioni più consapevoli.

Per il team significa chiarezza, sicurezza, crescita.

Per il cliente significa fiducia, trasparenza, qualità percepita.

Per la struttura significa efficienza, reputazione e capacità di crescere nel tempo.



La certificazione: rendere visibile la qualità

Per chi desidera fare un passo in più, il percorso può culminare nella certificazione BPV.

Non è un obbligo, ma una scelta strategica. Un modo per rendere visibile ciò che ogni giorno viene fatto con professionalità.

La certificazione dimostra la qualità del lavoro, rafforza la fiducia del cliente e rappresenta un elemento distintivo sul territorio. È un segnale chiaro: qui esiste un metodo, e funziona.

Il processo è **validato da CSQA**, organismo incaricato da ANMVI di valutare l'applicazione del disciplinare.



Una rotta, non un modello rigido

Le Buone Pratiche Veterinarie non impongono uno schema standard. Si adattano alla tua struttura, alla tua dimensione, alla tua storia.

Che si tratti di un ambulatorio, di una clinica o di una realtà più articolata, il principio resta lo stesso: costruire un sistema che funzioni davvero, nel quotidiano.

Non chiedono perfezione. Chiedono direzione, metodo e continuità.



Strutture Certificate: chi ha già scelto di governare la complessità

Oggi sono oltre 300 le strutture veterinarie che hanno scelto di adottare le Buone Pratiche Veterinarie.

Realtà diverse per dimensione, organizzazione e storia, ma accomunate da una stessa decisione: passare dalla gestione della complessità al suo governo.

Sono strutture che hanno scelto di dotarsi di un metodo, di rendere la qualità visibile, di costruire un'organizzazione più solida e sostenibile nel tempo.

Strutture in cui il lavoro è più fluido, il team più consapevole, il cliente più fiducioso.

Entrare in questa rete significa anche confrontarsi, crescere, riconoscersi in un modello che valorizza la professione veterinaria.

La domanda, a questo punto, è semplice:

vuoi continuare a gestire la complessità...
o iniziare a governarla?



Il messaggio che vogliamo lasciarti

Non devi scegliere tra qualità clinica e organizzazione.

Non devi scegliere tra cura e gestione.

Non devi scegliere tra passione e sostenibilità.

Le Buone Pratiche Veterinarie sono la rotta che tiene insieme tutto questo.

Perché una struttura organizzata non è solo più efficiente.

È più serena, più sicura, più credibile. Più umana.

E, soprattutto, è una struttura che ti permette di lavorare come hai sempre desiderato.



Mettiti alla prova: uno specchio della tua struttura

Ogni struttura ha una sua storia, un suo equilibrio, un suo modo di funzionare. È spesso, nella quotidianità, è difficile fermarsi davvero a osservare cosa sta funzionando... e cosa invece potrebbe migliorare.

Per questo abbiamo creato una checklist dedicata alle Buone Pratiche Veterinarie. Non è un test, non è una valutazione, e soprattutto non è un giudizio.

È uno strumento semplice per aiutarti a guardare la tua struttura con occhi diversi. Per mettere a fuoco ciò che oggi è solido e ciò che, magari, si regge ancora troppo sull'esperienza, sull'abitudine o sulla gestione personale.

Compilarla significa fare un primo passo: prendere consapevolezza. E spesso è proprio da qui che nasce ogni cambiamento.

Un momento per fermarsi, osservare e capire se la rotta che stai seguendo è davvero quella che desideri.



Inquadra il QR CODE e segui le istruzioni.





Il primo passo verso una gestione più semplice

Inquadra il Qrcode
e prenota
la tua consulenza.



Ogni struttura è diversa. Per questo non esistono soluzioni standard, ma percorsi costruiti su misura.

Prenotare una consulenza significa iniziare da una cosa semplice ma fondamentale: capire. Capire come funziona oggi la tua struttura, dove si creano le complessità, quali sono le priorità reali. È un momento di confronto, concreto e senza impegno, in cui analizziamo insieme la tua realtà e ti aiutiamo a vedere con chiarezza le opportunità di miglioramento. Non si parla subito di cambiamenti, né di costi.

Si parte dall'ascolto. Perché solo quando hai una visione chiara puoi decidere davvero dove vuoi andare. E scegliere la rotta giusta diventa molto più semplice.

buonepraticheveterinarie.it

